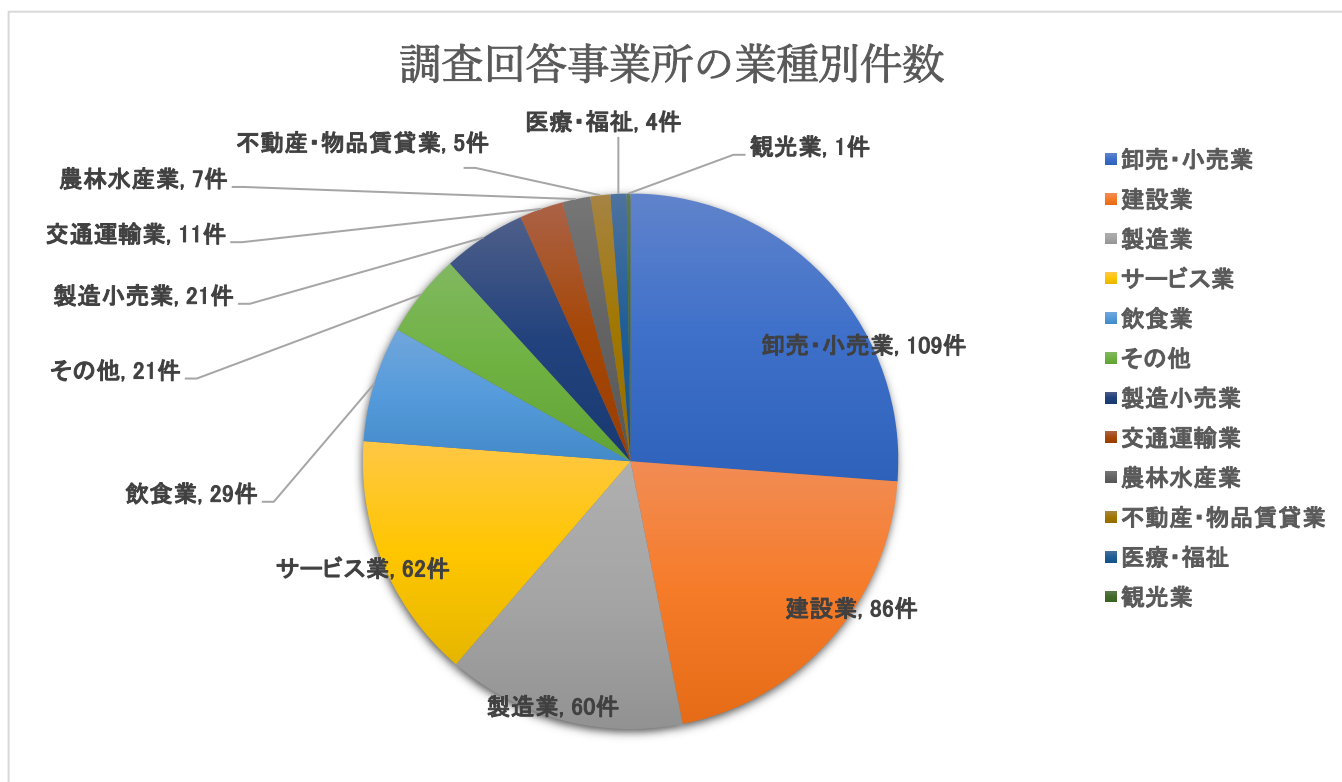


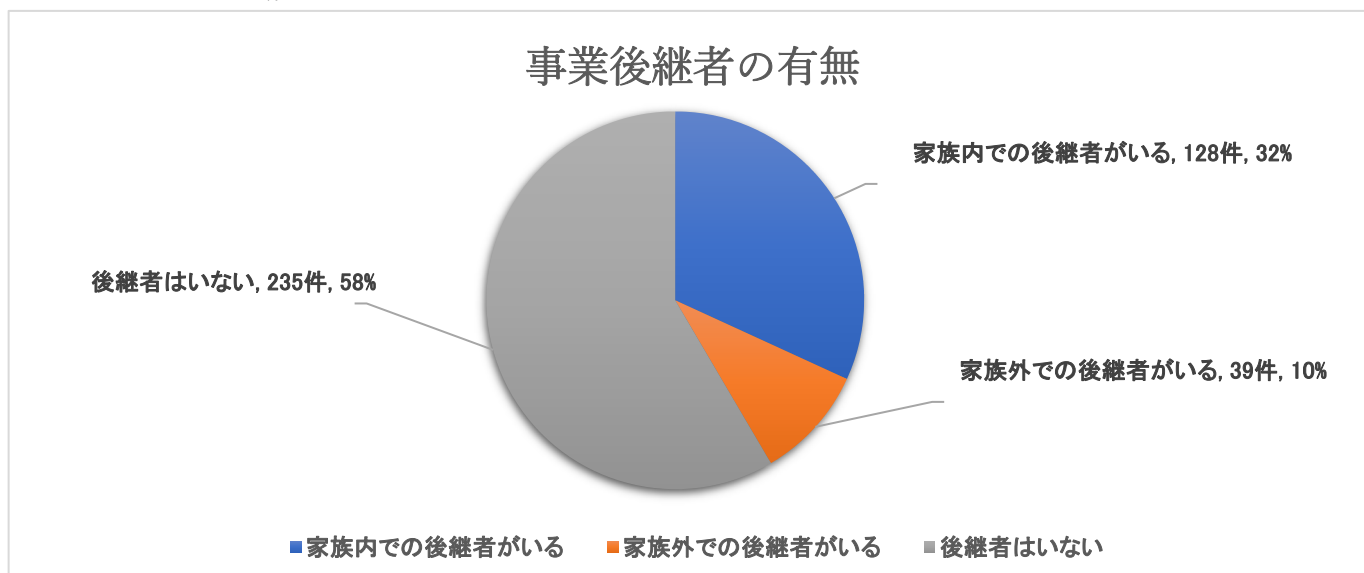
令和2年度 新型コロナウイルス感染症に係る緊急アンケート調査結果

【伊達郡（桑折町・国見町・川俣町）】

【回答事業所の主たる業種について】

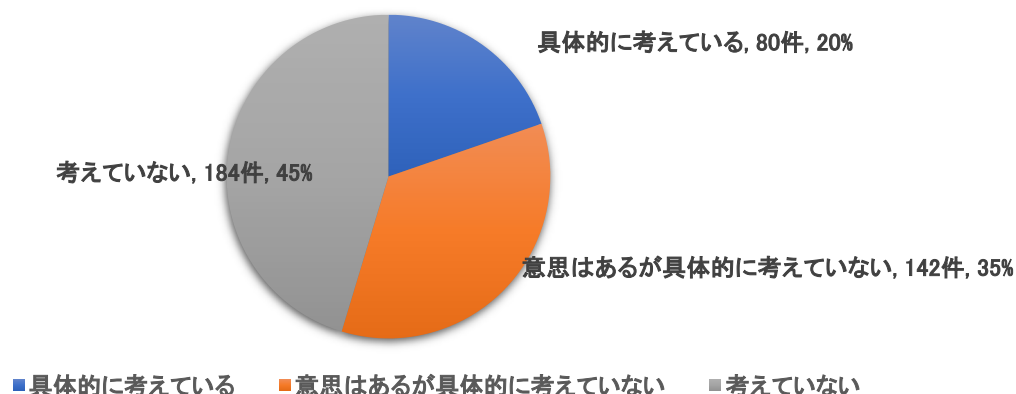


【事業後継者の有無について】



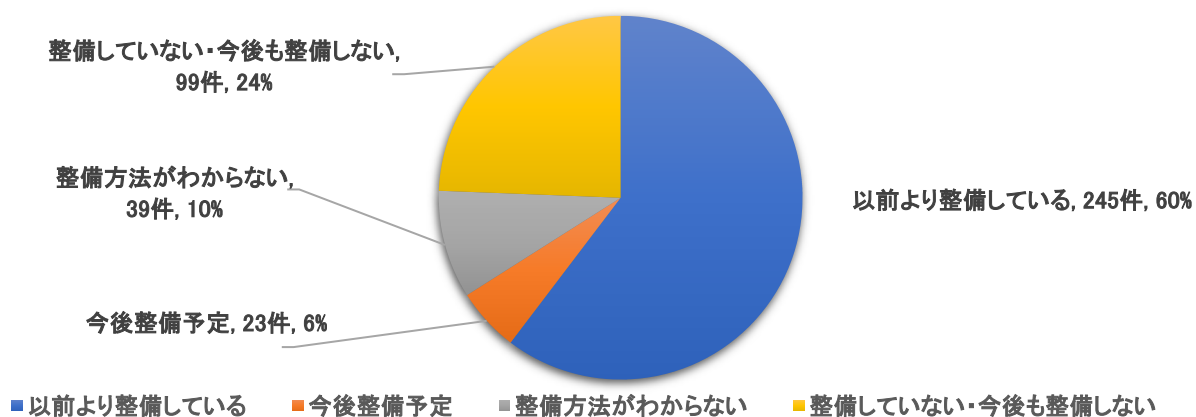
【新たな商品・サービス開発や事業展開（消費者ニーズ）に対する意識】

新事業（消費者ニーズ）に対する意識



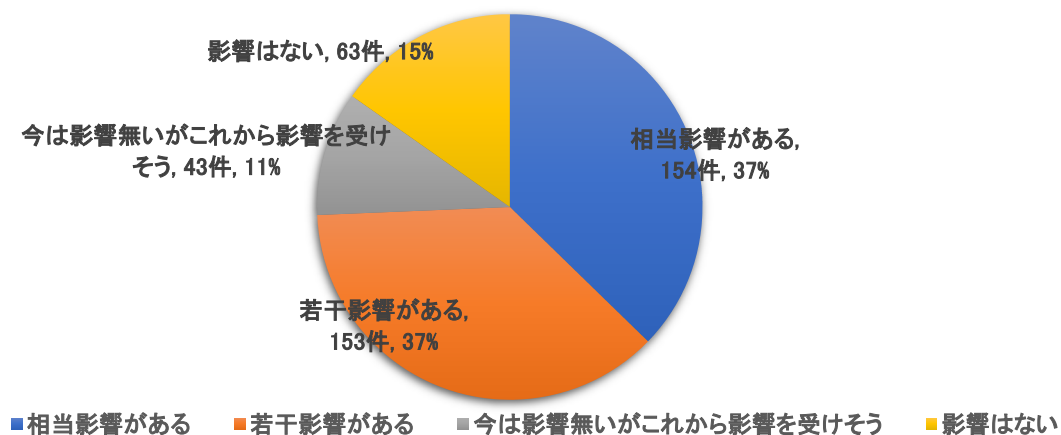
【インターネット環境の整備状況】

インターネットの整備状況

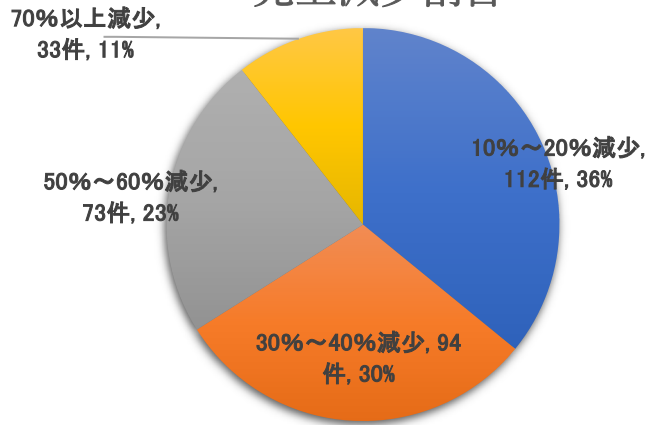


【新型コロナウイルス感染症の影響について】

桑折町内事業所へのコロナの影響

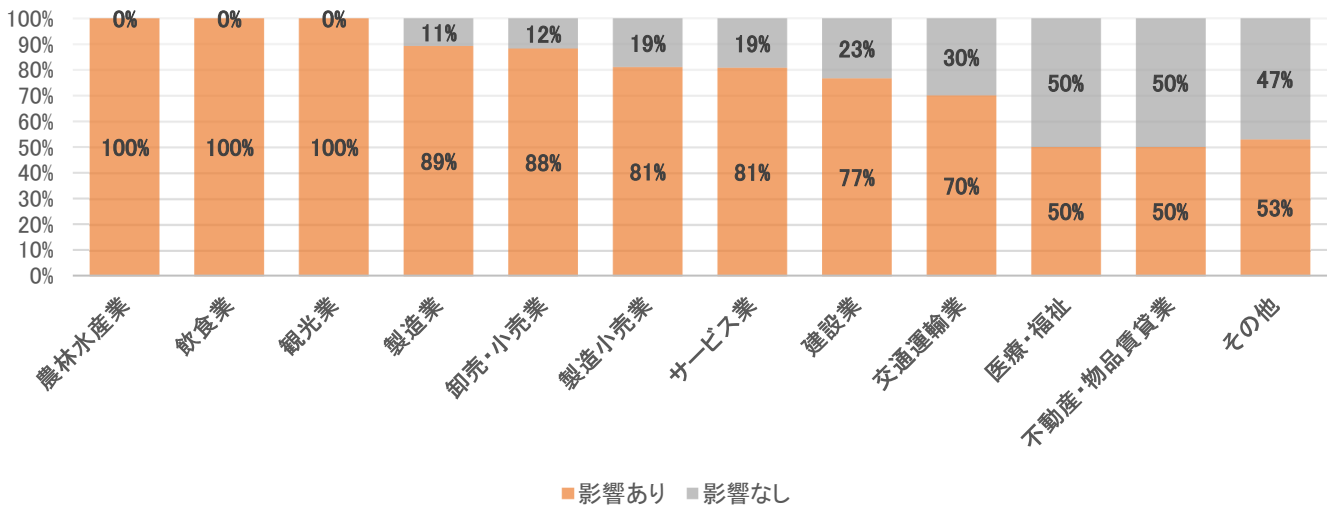


売上減少割合



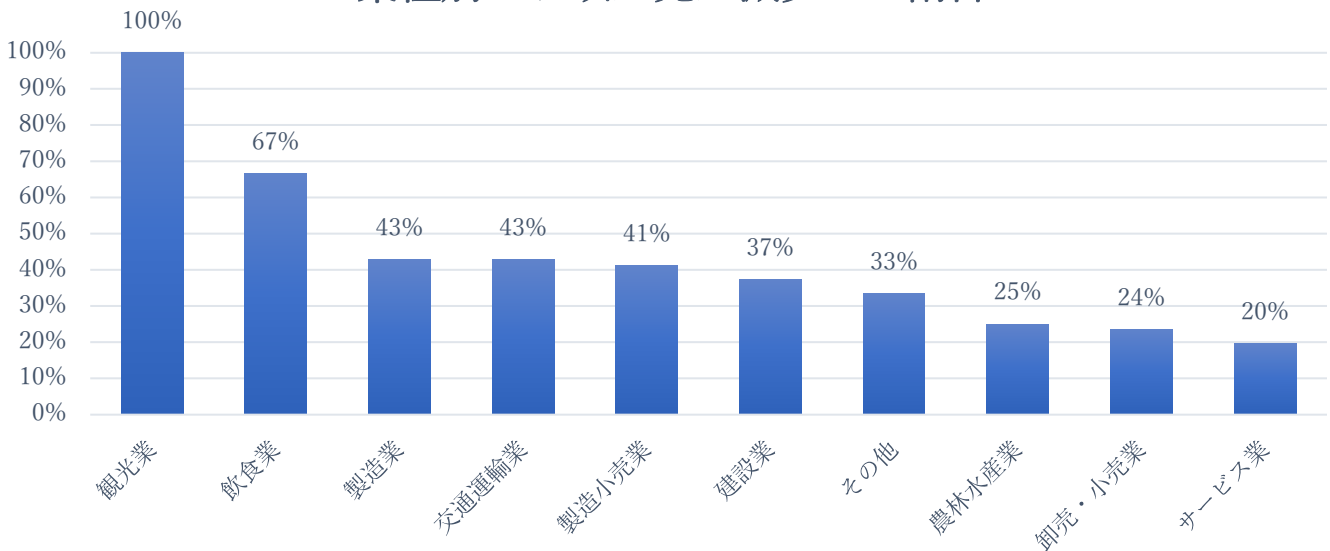
■ 10%~20%減少 ■ 30%~40%減少 ■ 50%~60%減少 ■ 70%以上減少

業種別コロナ影響割合

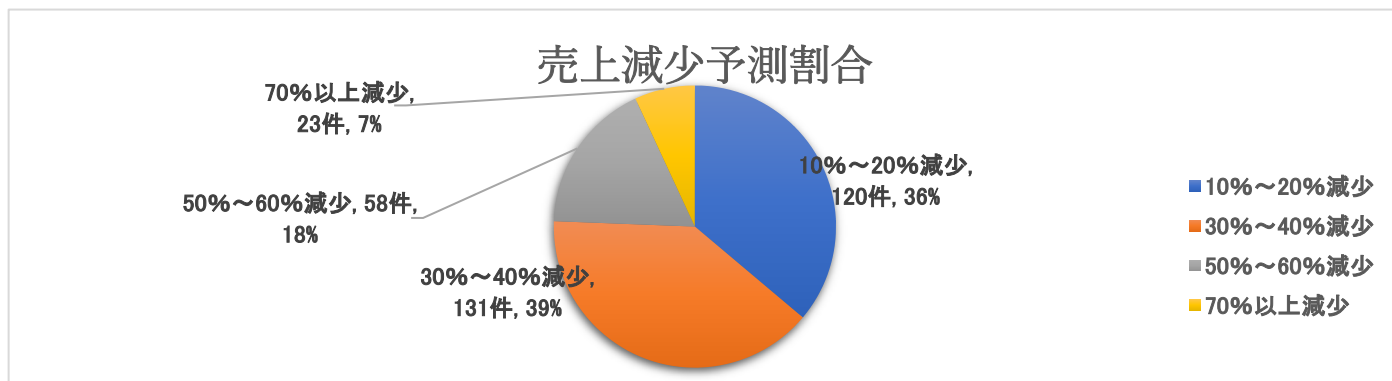


■ 影響あり ■ 影響なし

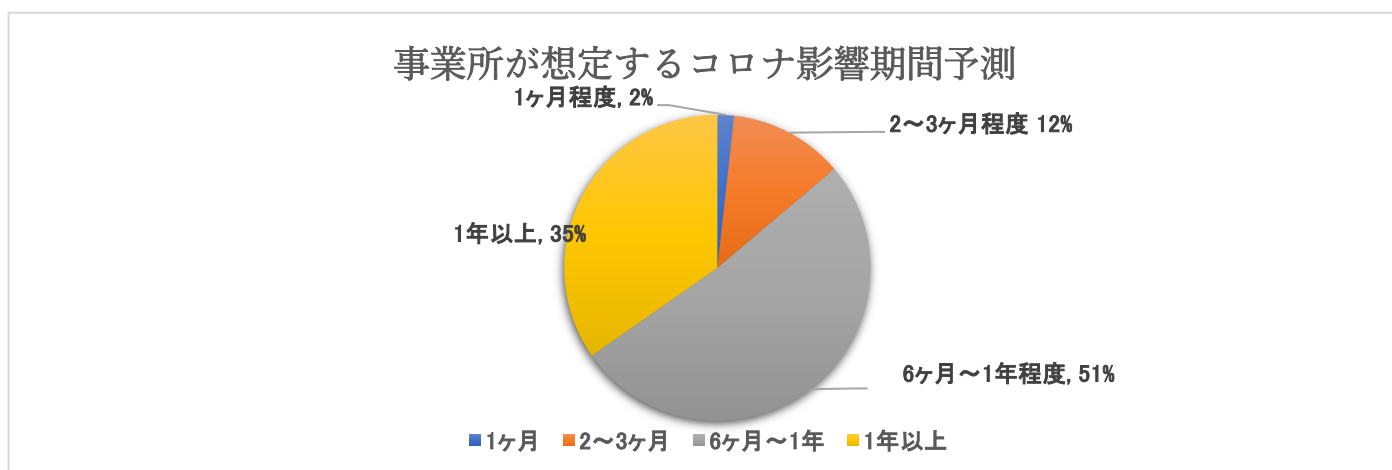
業種別50%以上売上減少した割合



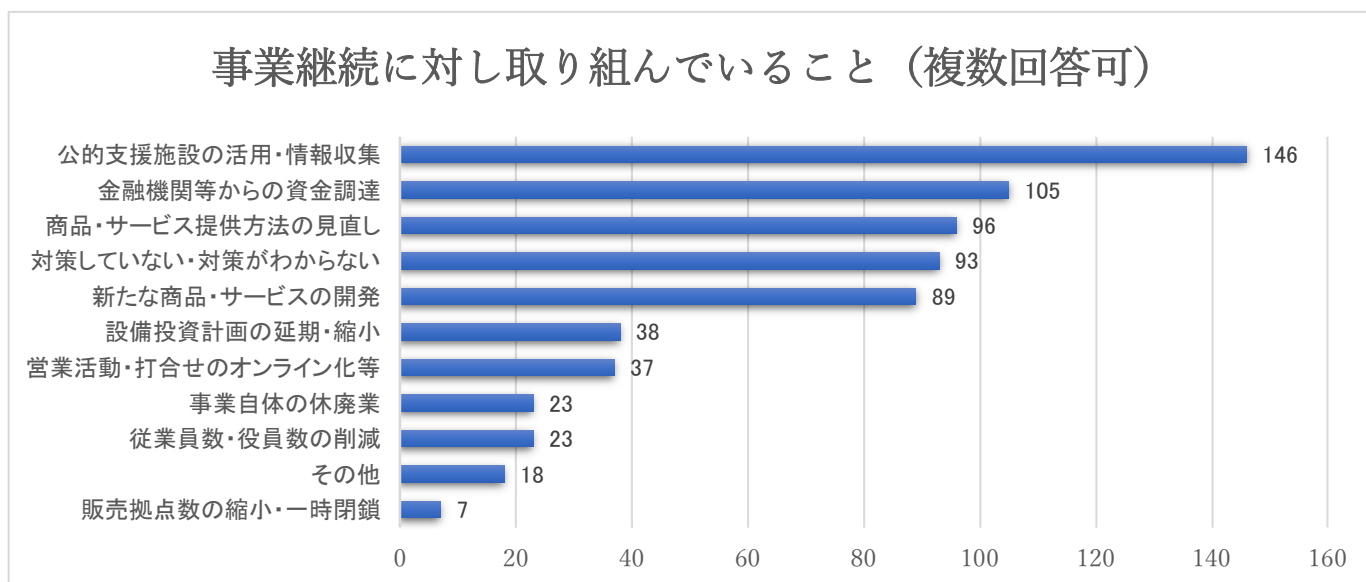
【今後の売上減少予測について】



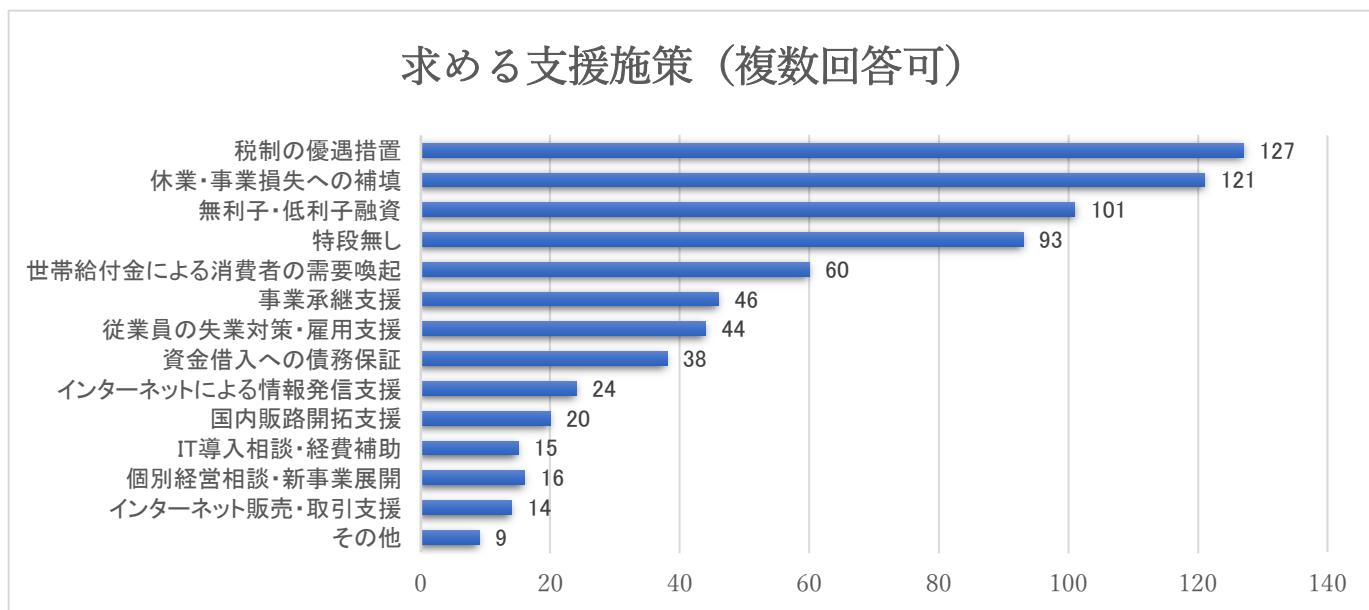
【今後のコロナ影響期間予測について】



【事業継続に対して取り組んでいること】



【求める支援施策】



【事業所が取り組む感染予防策】

